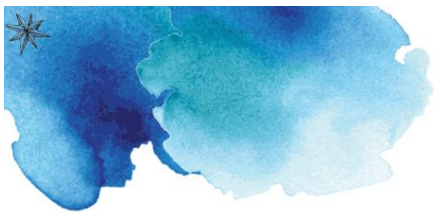


École De La Durantaye

Projet éducatif 2018-2022



Commission scolaire
de la Rivière-du-Nord



Mot de la direction

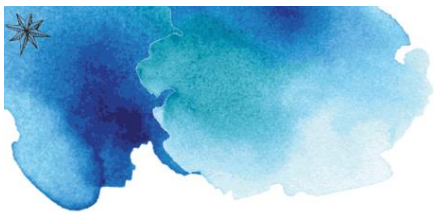
C'est avec enthousiasme que je me joins au personnel pour vous présenter le projet éducatif de l'école De La Durantaye. Tout le personnel de l'école, avec l'aide de parents, a participé à l'élaboration de ce projet éducatif.

À cet effet, l'équipe-école se mobilisera pour être au cœur des apprentissages des élèves tout en offrant un milieu de vie sain et sécuritaire. Nous avons à travailler tous ensemble pour faire de notre école un véritable lieu d'éducation où nous aurons à relever différents défis.

Nous croyons que tout jeune possède des talents et des capacités nécessaires à son épanouissement, à condition qu'on lui fournisse l'environnement adéquat. À l'école De La Durantaye, nous visons à lui procurer ce milieu où il apprendra à se connaître, tout en allant respectueusement à la découverte de l'autre. Adaptée à ses besoins, l'école propose à l'élève des activités diversifiées, des occasions de s'exprimer et de réaliser des projets. L'ensemble de notre projet éducatif véhicule cette conviction profonde que chaque enfant possède un potentiel de réussite.

L'école De La Durantaye : ***un tremplin pour former le citoyen de demain!***

François Piché
Directeur



Contexte de l'établissement

Caractéristiques du milieu

L'école De La Durantaye, de la commission scolaire de la Rivière-du-Nord, est située près du centre-ville de Saint-Jérôme. Construite en 1955, elle se trouve dans un quartier résidentiel mixte, comprenant un secteur de maisons unifamiliales abritant des familles de classe moyenne et un secteur de logements à prix modiques. Elle se trouve à proximité d'un parc de jeux qui contribue à rendre le décor agréable.

Tous les intervenants de l'école travaillent fort et s'impliquent activement afin de motiver les élèves face à leurs apprentissages tout en valorisant la scolarisation. Des projets stimulants, autant pédagogiques, sociaux que culturels sont vécus chaque année.

Grâce à la présence active des adultes, à un encadrement efficace et à des programmes de médiation, le milieu scolaire est sécuritaire et pacifique.

Caractéristiques de l'école

L'école est de petite taille (moins de 150 élèves), ce qui favorise l'encadrement et les interactions entre jeunes et adultes. Elle offre l'enseignement préscolaire et primaire, de la maternelle à la 6^e année, à raison d'un groupe par degré. Elle accueille également, dans un groupe d'adaptation scolaire, quelques élèves en difficulté d'apprentissage âgés de 7 à 12 ans en provenance de l'ensemble de la commission scolaire.



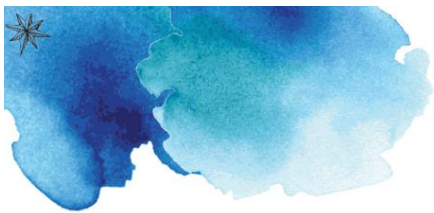
Contexte de l'établissement

L'équipe-école se compose d'abord d'une quinzaine d'enseignants, généralistes et spécialistes, et de trois techniciennes en éducation spécialisée. Des services professionnels à temps partiel sont également assurés en psychologie et en orthophonie ainsi que, en collaboration avec le CISSS, en santé et en travail social. Un service de garde est aussi offert aux parents pour leur enfant. Un directeur et le personnel de soutien, secrétariat et conciergerie, complètent les effectifs.

Caractéristiques pédagogiques

Au cours de l'année scolaire, les enseignants évaluent les élèves de façon continue. Les parents reçoivent une première communication en octobre pour comprendre l'évolution de leur enfant. Par la suite, une rencontre est prévue avec les parents à la remise du bulletin de la 1^{re} étape. D'autres rencontres peuvent se faire selon les besoins de l'enfant.

Selon les besoins des élèves, le personnel se réunit pour discuter des apprentissages et des comportements qui les préoccupent. Les membres du personnel peuvent établir un plan d'action, une discussion de cas, une rencontre avec les parents ou un plan d'intervention. À la fin de chacune des étapes, les enseignants, les orthopédagogues et la direction se rencontrent pour analyser les résultats de chacune des classes. Par la suite, nous réglons les services offerts aux élèves.



Contexte de l'établissement

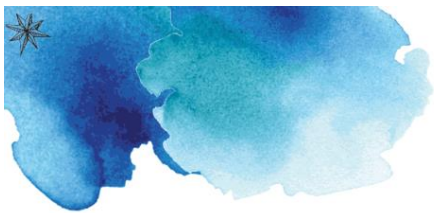
Les défis

Pour les prochaines années, dans un esprit collaboratif, les intervenants se questionneront sur certaines pratiques éducatives pour mieux cibler les besoins des élèves et les mener vers l'optimisation de leur plein potentiel. Les enseignants se baseront sur des pratiques efficaces et probantes afin d'apporter des modifications à leur planification, leur enseignement et leur évaluation. La résultante des changements à venir tendra vers une harmonisation et un arrimage des pratiques pédagogiques pour l'ensemble des intervenants.

Vision de l'établissement

L'école De La Durantaye : ***un tremplin pour former le citoyen de demain!***

Elle éveille la curiosité des élèves et le désir d'acquérir de nouvelles connaissances. Aussi, elle permet à l'élève de développer et de découvrir ses intérêts et ses passions via des expériences académiques, culturelles et sportives significatives. À la suite de leur passage à l'école, les élèves seront davantage confiants, persévérants face à leurs difficultés et empathiques envers ceux qu'ils côtoient.



Valeur de l'établissement

L'école De La Durantaye, via le présent projet éducatif, valorise la réussite et le bien-être global de tous les élèves. Nous visons à ce que chacun d'entre eux se développe autant sur les plans intellectuel, physique, social et culturel. Nous attachons une importance particulière aux valeurs de la **confiance**, de la **persévérance** et de l'**empathie**.

De ce fait, nous formerons des élèves **confiants** qui seront capables de s'affirmer et de partager leurs émotions, leurs peurs, leurs réussites et leurs idées sans craindre le jugement de l'autre.

Les élèves seront non seulement **persévérants** dans leurs apprentissages en surmontant les obstacles rencontrés, mais seront aussi aptes à demander de l'aide au besoin.

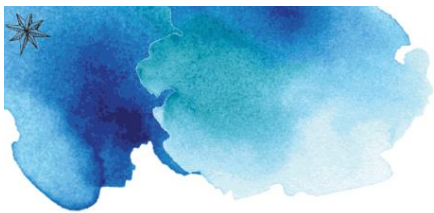
Nous développerons également l'**empathie** en encourageant, d'une part, les élèves à se mettre à la place de l'autre, et d'autre part, à comprendre l'impact de leurs propres comportements sur leurs pairs.

Finalement, c'est par ces trois valeurs que nous assurerons l'épanouissement de tous les élèves.

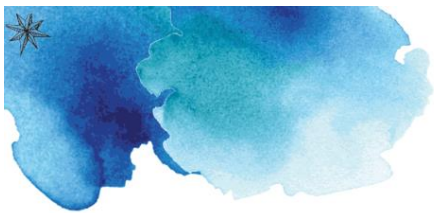
Profil de sortie de l'élève



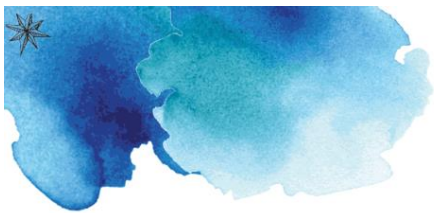
En participant activement au développement global de chaque élève, nous lui permettons d'acquérir l'autonomie requise pour faire des choix éclairés dans sa vie personnelle, professionnelle et citoyenne. Six compétences à développer constituent les composantes du profil de sortie de tous les élèves de la CSRDN.



Enjeu 1 - Des réussites pour tous les élèves			
Orientation	Objectif	Indicateur	Cible 2022
1.1 - Accroître la réussite scolaire de tous les élèves	1.1.1 - Augmenter le taux de réussite en mathématique des élèves ayant un plan d'intervention	Taux réussite épreuve mathématique (raisonner) 4e année	66 %
		Taux réussite épreuve mathématique (raisonner) 6e année	66 %
	1.1.2 - Diminuer l'écart de réussite entre les élèves des milieux favorisés (IMSE 1-4) et défavorisés (IMSE 8-10)	Taux réussite épreuve mathématique (raisonner) 2e année	Écart de 5 points
		Taux réussite épreuve mathématique (raisonner) 6e année	Écart de 10 points



Orientation	Objectif	Indicateur	Cible 2022
1.2 - Agir tôt pour le développement du plein potentiel	1.2.1 - Augmenter la proportion d'élèves qui obtiennent plus de 70% en écriture	Proportion des élèves ayant 70% et plus à l'épreuve d'écriture de 2e année	65%
		Proportion des élèves ayant 70% et plus à l'épreuve d'écriture de 6e année	60%
	1.2.2 - Augmenter la proportion d'élèves qui obtiennent plus de 70% en mathématique	Proportion des élèves ayant 70% et plus à l'épreuve de mathématique de 2e année	70%
		Proportion des élèves ayant 70% et plus à l'épreuve de mathématique de 4e année	70%
		Proportion des élèves ayant 70% et plus à l'épreuve de mathématique de 6e année	2020 – 60% 2021 – 60% 2022 – 65%
	1.2.3 - Améliorer les transitions d'un cycle à l'autre au primaire	Élaboration Actualisation de la transition intercycle	2020-2021 2022



Enjeu 2 - Le bien-être de tous			
Orientation	Objectif	Indicateur	Cible 2022
2.1 - Offrir un milieu de vie sain et sécuritaire	2.1.1 - Favoriser la manifestation de comportements positifs	Régulation du plan d'action	Chaque année d'ici 2022
	2.1.2 - Augmenter le nombre de minutes où les élèves sont physiquement actifs	Nombre de minutes d'activités par jour	60 minutes par jour