



## Comment s'impliquer?

Lors de l'assemblée générale de parents à votre école, les parents de l'école convoqués élisent leur représentant et son substitut au comité de parents, parmi les parents membres du conseil d'établissement.

Il ne s'agit pas d'un geste posé à la légère mais d'un processus démocratique qui entraîne des devoirs légaux et moraux. Le fait d'être volontaire et bénévole ne vous soustrait pas à de tels devoirs.

En contrepartie, vous avez l'**opportunité de vous engager dans un organisme** dynamique et autonome **qui peut influencer** les autres partenaires du réseau scolaire et **aider à améliorer la qualité** des services offerts aux élèves.

Comme parent membre du comité de parents, tout comme c'est le cas d'un parent membre d'un conseil d'établissement, **vous occupez un « poste »**, donc vous vous impliquez!

Vous ne venez pas « assister » à une rencontre du comité de parents, **vous venez « participer »!**

Vous apportez avec vous vos expériences et vos réflexions; les réalisations et les besoins de votre école. Vous arrivez préparés, documentés, disposés à travailler en équipe pour le bénéfice de l'ensemble des élèves du territoire.

Ce sont les parents et enfants que vous représentez qui constituent votre motivation et votre « carburant ». Pour cela ils doivent vous connaître et savoir en quoi vous pouvez leur être utile.

### À NOTER:

Les séances du comité de parents sont publiques!

Alors que vous soyez représentant ou non, vous pouvez assister à nos délibérations.



Sources:



LOI SUR L'INSTRUCTION PUBLIQUE, chapitre I-13.3, articles 47, 43, 189 à 197



FCPQ (Fédération des comités de parents du Québec)  
Guide #14, « Le comité de parents: Pivot de la participation parentale »



Exécutif du Comité de parents de la Commission Scolaire de la Rivière-du-Nord



Coordonnées du Comité de parents:



Centre administratif 2  
795, rue Melançon  
Saint-Jérôme (Québec) J7Z 4L1



Téléphone: 450 438-3131 poste 2107

Courriel: [comitedeparents@csrdn.qc.ca](mailto:comitedeparents@csrdn.qc.ca)

Facebook:  
[www.facebook.com/comitedeparentscsrdn](http://www.facebook.com/comitedeparentscsrdn)

Préparation: Viviane Drapeau et Serge Pratte Septembre 2016  
Montage: Johanne Riopel  
Images: freepik.com

## DES PARENTS ENSEMBLE ... POUR L'ENSEMBLE DES ENFANTS! GRANDIR ENSEMBLE!



Qu'est-ce que le Comité de Parents?



Comment s'impliquer?



Quel est le rôle du Comité de Parents?



Où se situe le Comité de Parents?



## Qu'est-ce que le Comité de Parents?

Le comité de parents est le seul organisme permanent du système d'éducation québécois à être uniquement **composé de parents**!!

Le comité de parents est **intégré à la loi** sur l'instruction publique depuis 1972.

Il y a **3 parents** du comité de parents qui sont élus par leurs pairs pour assister et participer aux réunions du **conseil des commissaires**.

Tous les procès-verbaux des réunions du comité sont sur le site de la commission scolaire.

**Vous pouvez vous présenter** au point « parole à l'assemblée » afin de nous faire part de vos préoccupations sur tout sujet touchant la compétence du comité!



## Quel est le rôle du Comité de Parents?

**Promouvoir la participation parentale en éducation**, en s'assurant que les parents soient actifs à tous les paliers du réseau scolaire.

*Par exemple:*

- Projet de loi sur la gouvernance scolaire: élaboration d'une position du comité de parents de concert avec la FCPO.
- Ateliers de discussion: nous suivons l'actualité et les besoins des parents.
- Formations: tant de sujets à couvrir et découvrir!
- Reconnaissance des bénévoles: un « Merci » à tous!

**Exercer un pouvoir d'influence** auprès de la commission scolaire en donnant l'avis des parents sur son fonctionnement et en répondant à toutes les consultations qu'elle est tenue de leur soumettre.

*Par exemple, consultations de la commission scolaire sur:*

- L'utilisation des médias sociaux
- Le plan de répartition de la clientèle
- Le calendrier scolaire
- La sollicitation et les levées de fond

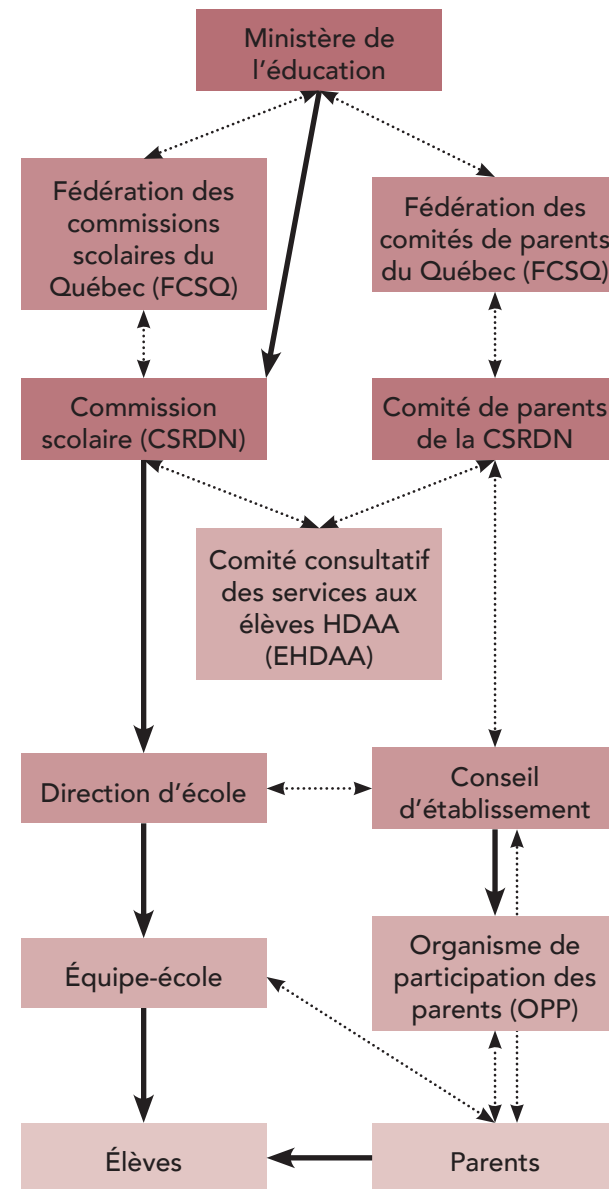
**Transmettre** à la commission scolaire l'**expression des besoins** des parents, par l'entremise des représentants de chaque école sur son territoire. Et ensuite informer le comité d'établissement des dossiers chauds de leur école, poser des questions et ramener des réponses dans sa communauté.

*Par exemple:*

- Services aux élèves, transport, sécurité, lutte à l'intimidation, persévérance scolaire
- Projet de fusion des commissions scolaires du ministère : contestation du projet de démantèlement du territoire de la CSRDN.



## Où se situe le Comité de Parents?



### LÉGENDE

- ← Lien d'autorité
- ↔ Lien de partenariat